

# ハートフルタウン(赤羽)豊島区长崎3丁目

PJ-040640

地名地番

東京都豊島区长崎3-17-29

用途地域

第一種低層住居専用地域

その他の地域、地区

第一種高度地区

防火指定

準防火地域

建ぺい率/容積率

60/150

道路

法42条1項1号道路

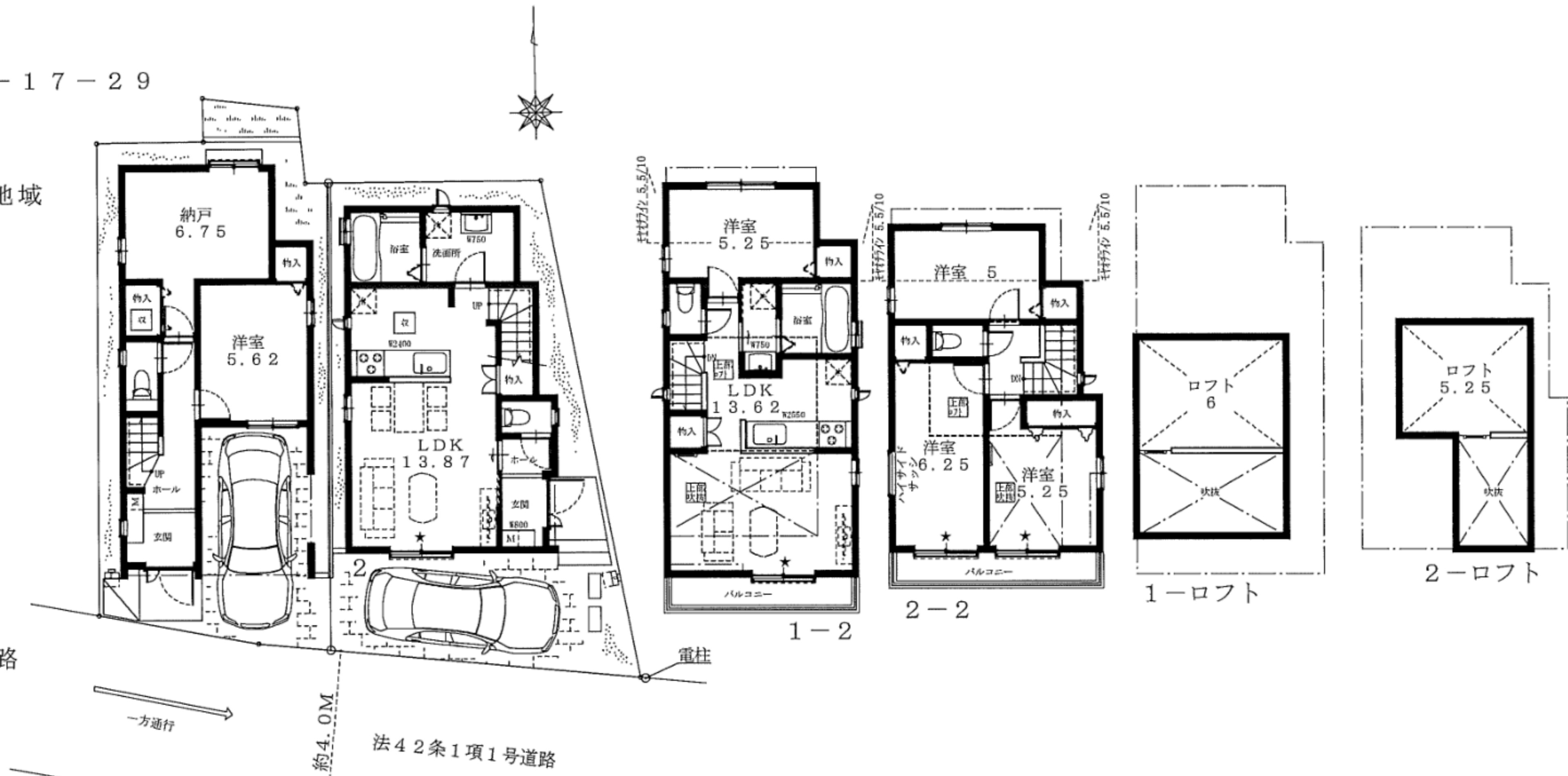
設備

東京電力 公営水道

都市ガス 公共下水

住居表示

豊島区长崎3丁目29-5



現地測量前につき、敷地面積及びプランに変更がある場合があります。  
 高低差表記は現況と異なる場合、現況を優先させます。  
 帖数はPSを含みます。  
 建物、配置は実際とは多少異なる場合があります。外構は実際とは異なります。  
 又、植栽及び車は価格に含まれておりません。  
 サッシ位置及びサイズは、実際とは異なる場合があります。  
 ロフト設置の際、位置及び高さ、形状においては変更になる場合があります。  
 モヤオチ等により天井が下がる場合があります。又、その位置は変更になる場合があります。

S=1/182

参考プラン

1号棟：7890万円  
 2号棟：7990万円

号棟	敷地面積	建物面積				価格(万円)
		一階	二階	合計	車庫	
1	約 67.18 m <sup>2</sup>	32.50 m <sup>2</sup>	41.19 m <sup>2</sup>	73.69 m <sup>2</sup>	9.93 m <sup>2</sup>	-, --- 万円
	約 20.32 坪	9.83 坪	12.45 坪	22.28 坪	3.00 坪	
2	約 73.03 m <sup>2</sup>	37.67 m <sup>2</sup>	35.60 m <sup>2</sup>	73.27 m <sup>2</sup>	-, --- 万円	
	約 22.09 坪	11.39 坪	10.76 坪	22.15 坪		

日付	承認印



四つ葉総合地所株式会社

豊島区駒込1-16-12IMビル3F  
 担当：寒河江(さがえ)  
 070-1526-2626

